

Produktinformation - Flyttbara Pollare

320111, 320125, 320106



Produkt i bild: 320125

Information om produkten: Pollare i gjutjärn som används för trafikhinder i offentlig miljö. Det erbjuds i olika höjder och dimension för både fast markanslutning genom ingjutning eller nedgrävning av roten.

Benämning: Flyttbara Pollare.

Artikelnummer: 320111, 320125, 320106

Material: JOM Pollare är tillverkat i gjutjärn eller i aluminium.

Skötsel: Om mekaniska skador uppkommer kan svart utomhusfärg för metall användas. Vid eventuella problem med låset finns det att köpa som en reservdel.

Leverans och transport: Viss förbättringsmålning efter transport och montage.

JOM

Järn i Offentlig Miljö

www.jom.se

Tel: 08 - 687 00 10

Montageanvisning - Flyttbara Pollare

Verktyg som behövs

1. Vattenpass

Eventuella andra hjälpmedel kan behövas. Vissa är beskrivna i följande text.

Förarbete

För flyttbara pollare gjuts fästet fast på avsedd plats.

Bra att veta

I många fall vill man att pollaren ska ge vika vid påkörning. Det innebär mindre skador på både pollare och bil och därmed lättare att återställa. Minska i så fall då på betongen alternativt avstå helt från betong.

Flyttbara Pollare

1. Sätt ned Pollaren i det fastgjutna fästet
2. Vrids fast i snabbkopplingen.
3. Därefter kan pollaren låsas fast med nyckel (se bild 1b) från en låsöppning i sidan av pollaren (se bild 1a).

Fästet till pollaren sitter fast med fyra bultar under pollaren. På fästet, på sidan inuti pollaren, monteras låsanordningen till markfästet. Vid byte av lås är det viktigt att vända mekanismen åt rätt håll så att låskolven går ut i det högra av hålen. Se markering med röd pil på bild 1c.

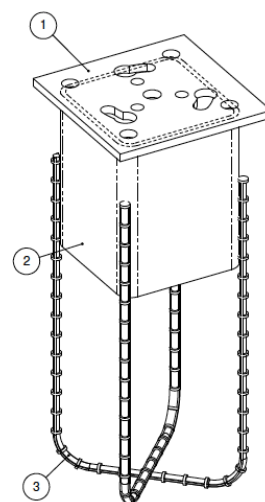


Bild 1a



Bild 1b



Bild 1c



Bild 4a

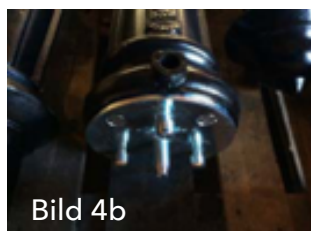


Bild 4b