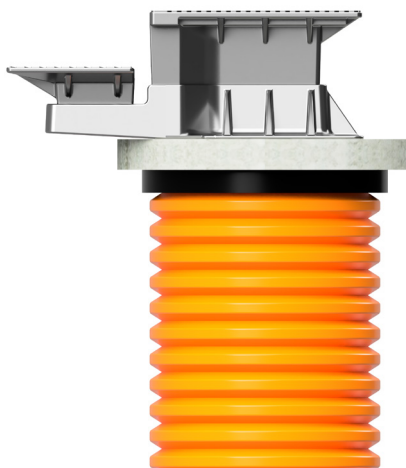
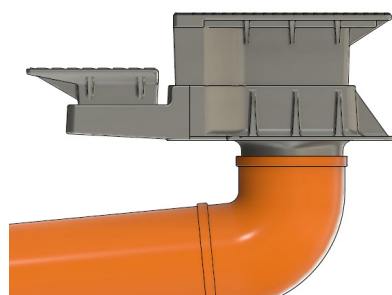


Produktblad Dagvattenbrunnsbetäckning: 722100



Produkt: Dagvattenbrunnsbetäckning

Artikel nr: 722100

Beskrivning:

Dagvattenbrunnsbetäckning med inloppsplatta i gjutjärn.

Tre vattenintag.

Betäckningen består av 4 delar: En bottendel med inbyggd rörstos (spygatt), en teleskopisk mellandel med vertikalt sidointag, ett slitsat lock samt ett teleskopiskt horisontellt intagsgaller.

Mått	Material	Skötsel
Höjd: 282 mm	Gjutjärnsegjärn GJS-500 Betäckningen med sidointag är godkänd enligt EN 124 C250.	Ingen direktskötsel krävs
Längd: 431 mm		
Bredd: 492 mm		
Inloppsplatta: 492x261 mm		
Vikt: xx kg		

Montering	RAL-färger
Kombi Plus skall sättas på en förskjutningsplatta eller ram när den placeras direkt på en brunn eller då spygattfunktionen skall användas. sättas minst 1 - 2 cm innanför kantstenslinjen så att inte snöplogen kommer åt den.	Betäckningen "fixeras" i kantstenen vid installation vilket gör att den sitter stadigt i sitt läge.

